

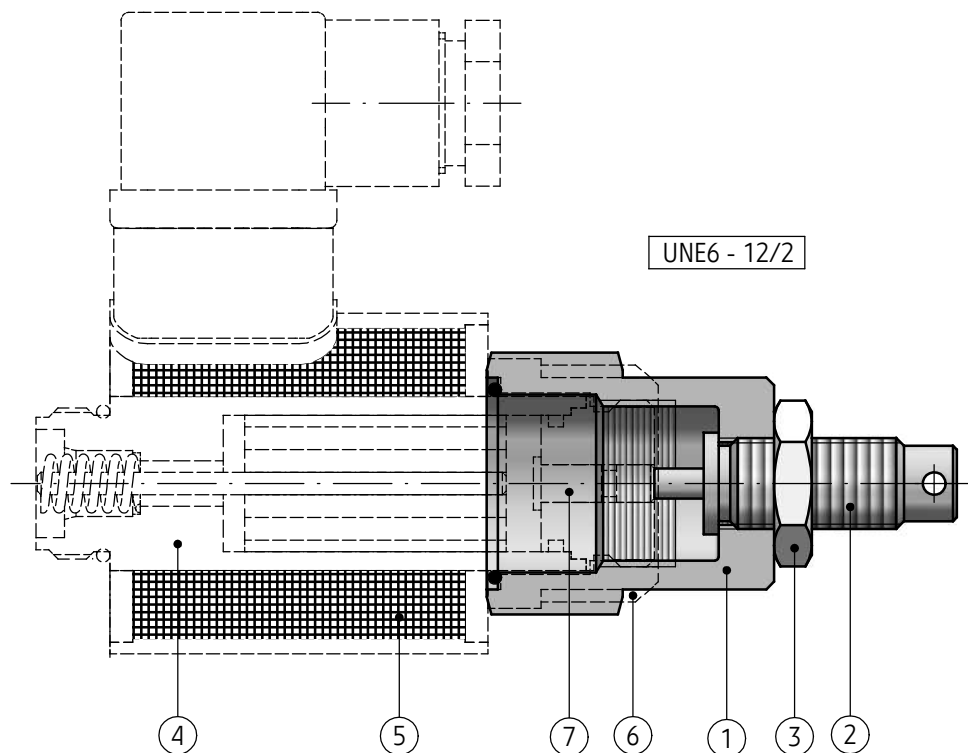
KARTA KATALOGOWA - INSTRUKCJA OBSŁUGI

ZASTOSOWANIE

Nastawa elektromagnesu typ **UNE6...** jest przeznaczona do nastawiania skoku elektromagnesu. Przystosowana jest do montażu na elektromagnesach o skoku max 3 mm, wyposażonych w przycisk ręcznego przesterowania. Może być stosowana jako nastawnik skoku zwory elektromagnesu w proporcjonalnych regulatorach przepływu, zaworach redukcyjnych, rozdzielaczach suwakowych. Dedykowana jest do następujących typów zaworów: **WDUD10** seria 1X, **UDRDA6** seria 2X, **WZRS6** seria 5X, **WE6** - serie 1X; 3X.



OPIS DZIAŁANIA

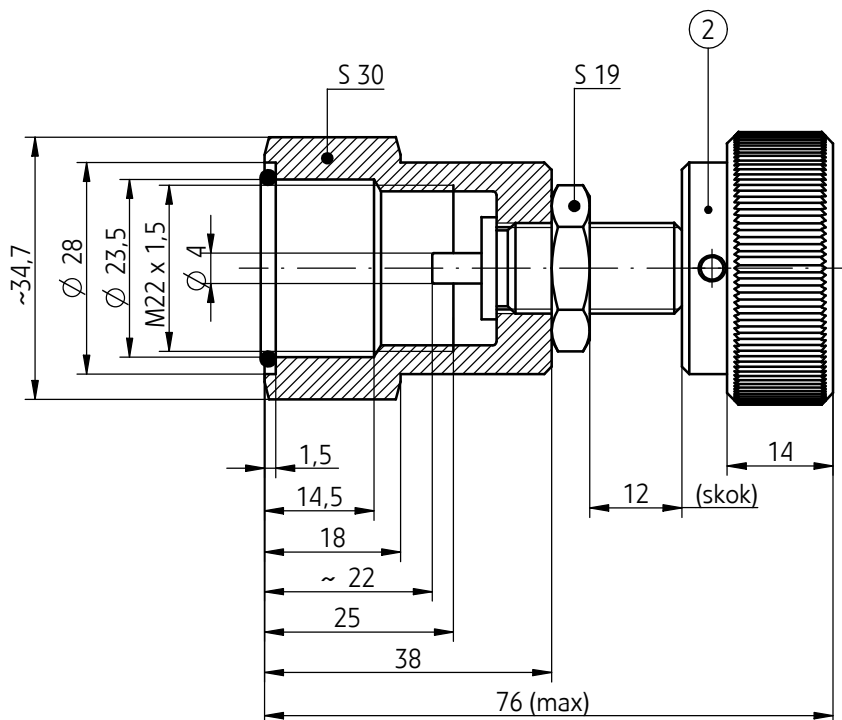


Nastawa skoku elektromagnesu typ **UNE6...** składa się z nakrętki (1), elementu nastawczego - śruby (2) z gniazdem 6-kątnym lub pokrętłem i przeciwnakrętką (3). Może być stosowana tylko dla elektromagnesów wyposażonych w przycisk ręcznego przesterowania (7). Nastawę należy zamontować na tulei elektromagnesu (4)

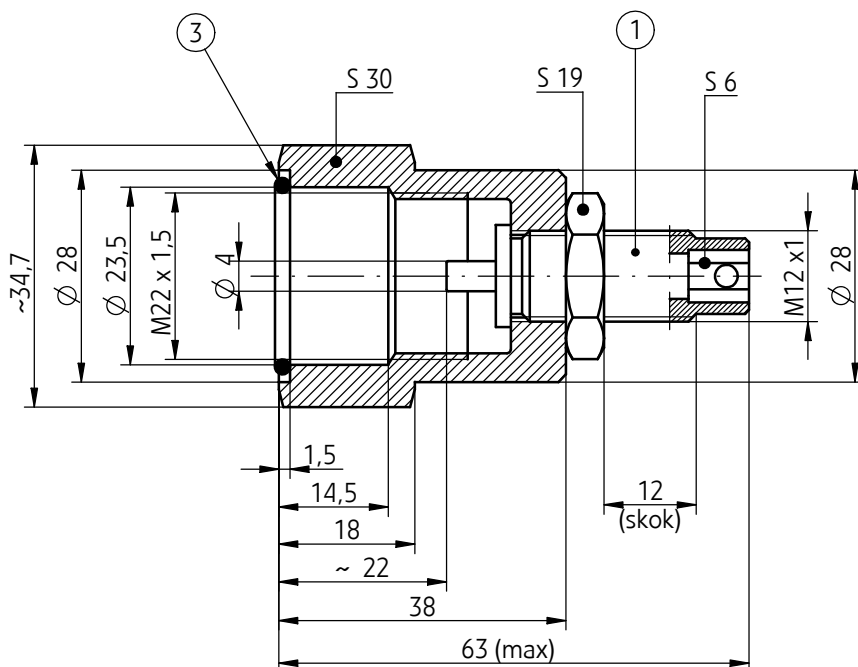
w miejsce nakrętki (6) mocującej cewkę (5). Wymagany skok elektromagnesu ustawia się za pomocą elementu nastawczego (2) i zabezpiecza przed przestawieniem przeciwnakrętką (3).

WYMIARY GABARYTOWE I PRZYŁĄCZENIOWE

wersja UNE6.../1



wersja UNE6.../2



- 1 - Nastawa 1 (pokrętko)
- 2 - Nastawa 2 (śruba z gniazdem sześciokątnym)
- 3 - Pierścień uszczelniający o-ring 22 x 2 - szt 1

WYMAGANIA MONTAŻU I EKSPLOATACJI

- Ze względu na możliwość nagrzewania się cewki elektromagnesu i nastawy skoku i przekroczenia ustalonych dopuszczalnych temperatur, zawór powinien być umiejscowiony tak, aby wyeliminować możliwość przypadkowego kontaktu podczas eksploatacji lub należy przewidzieć odpowiednie osłony zgodnie z wymaganiami norm europejskich: PN-EN ISO 13732-1 i PN-EN 982.
- Obsługujący zawór wyposażony w elektromagnes z nastawą skoku musi być zapoznany z treścią niniejszej Karty Katalogowej - Instrukcji Obsługi.

SPOSÓB ZAMAWIANIA

UNE	6	-	/	*
-----	---	---	---	---

Wielkość nominalna (WN)

WN6 = 6

Numer serii konstrukcyjnej

(10 -19) - niezmiennie wymiary przyłącza i zabudowy = 1X
seria 12 = 12

Rodzaj elementu nastawczego

pokrętło = 1
śruba nastawcza z gniazdem sześciokątnym = 2

Ewentualne dodatkowe wymagania określone w sposób opisowy (uzgodnione z producentem)

UWAGI:

Nastawę należy zamawiać wg kodu, ustalonego z symboli wg powyższego diagramu.

Symbole zaznaczone drukiem pogrubionym oznaczają preferowane wersje wykonania dostępne w krótkim terminie dostawy.

Przykład kodu nastawy w zamówieniu: UNE6 - 12/2

PONAR Wadowice S.A.
ul. Wojska Polskiego 29
34-100 Wadowice
tel. +48 33 488 21 00
fax. +48 33 488 21 03
www.ponar-wadowice.pl

