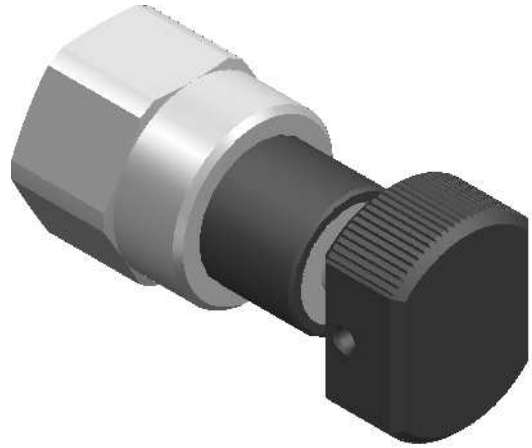


KARTA KATALOGOWA - INSTRUKCJA OBSŁUGI

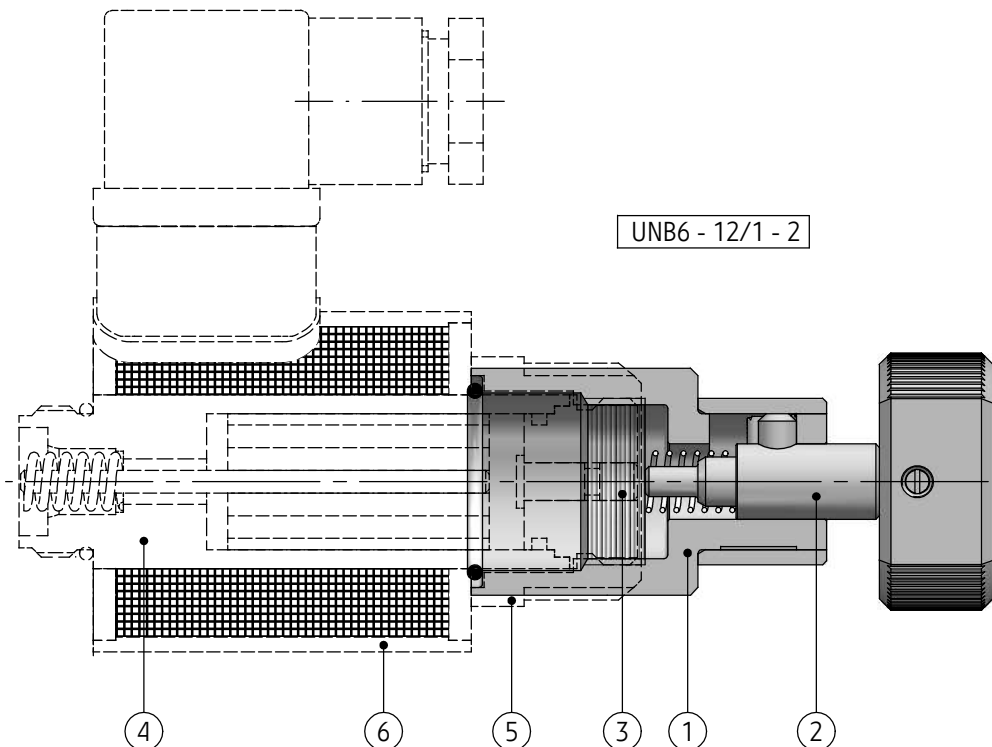
ZASTOSOWANIE

Nastawa elektromagnesu typ **UNB6...** jest przeznaczona do wymuszania przesterowania elektromagnesu. Przystosowana jest do montażu na elektromagnesach o skoku 2,8 mm, wyposażonych w przycisk ręcznego przesterowania. Może być stosowana jako wymuszenie przesterowania zwory elektromagnesu w rozdzielaczach suwakowych, proporcjonalnych regulatorach przepływu i zaworach redukcyjnych.

Wersja **UNB6 - 12/1 - 1** dedykowana jest do zastosowania w rozdzielaczu **WE6 seria 3X**. Wersja **UNB6 - 12/1 - 2** dedykowana jest do rozdzielaczy: **WE6 seria 1X** i zaworów **WDUD10 seria 1X**, **UDRDA6 seria 2X**, **WZRS6 seria 5X**.



OPIS DZIAŁANIA

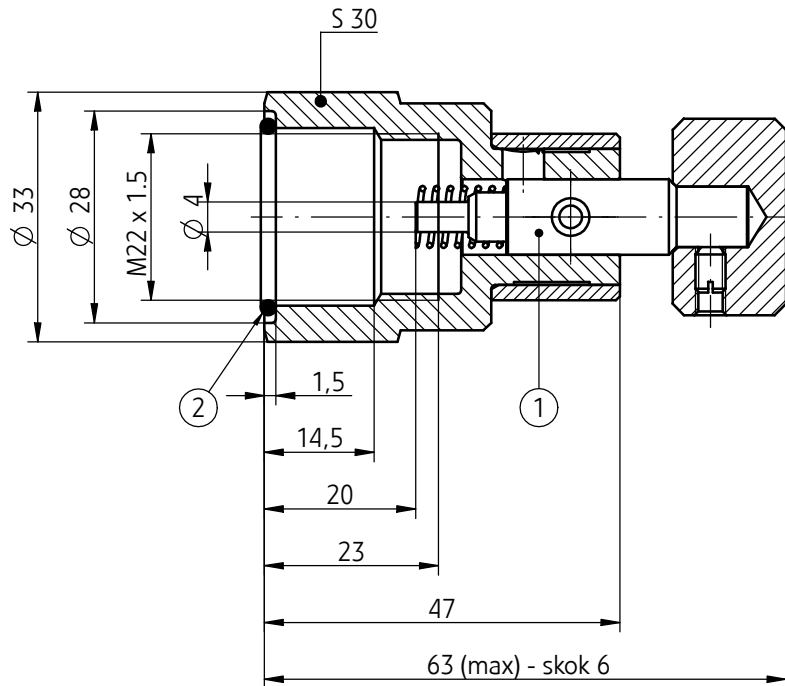
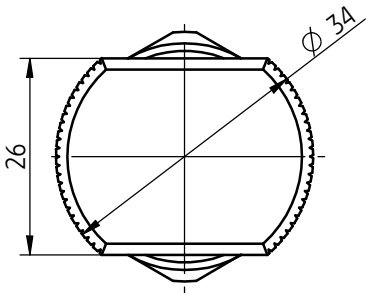


Nastawa elektromagnesu typ **UNB6...** składa się z nakrętki (1) i elementu nastawczego - trzpienia (2) z pokrętłem. Może być stosowana tylko dla elektromagnesów wyposażonych w przycisk ręcznego przesterowania (3). Nastawę należy zamontować na

tulei elektromagnesu (4) w miejsce nakrętki (5) mocującej cewkę (6). Stan wystawiony ustawia się wciskając element nastawczy (2) do oporu (około 6mm) i blokuje się przekręcając pokrętło o 90° w prawo.

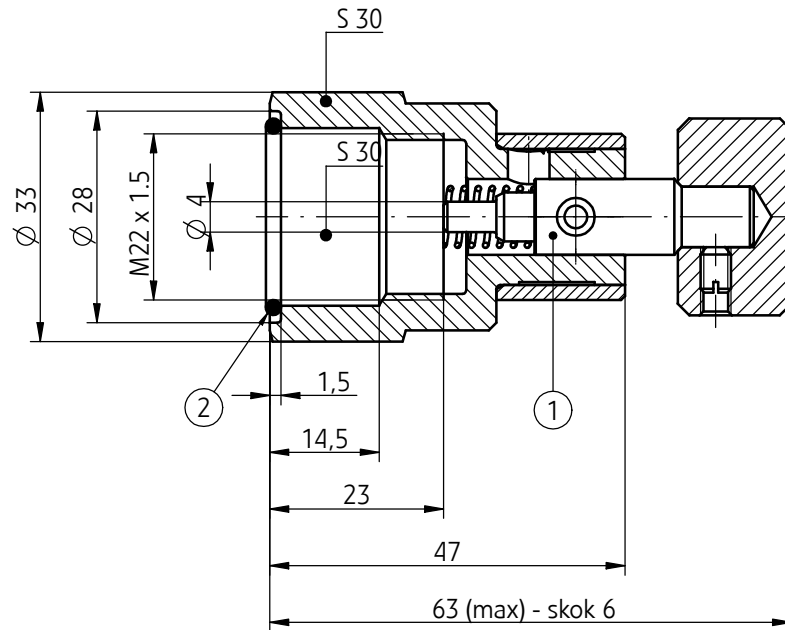
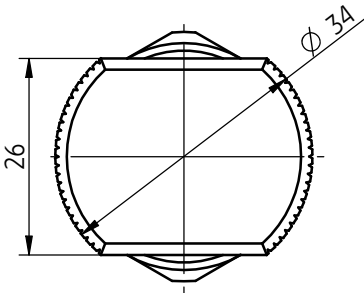
WYMIARY GABARYTOWE I PRZYŁĄCZENIOWE

wersja UNB6 -1X/1 - 1



- 1 - Nastawa **1** - dla rozdzielaczy typ **WE6 seria3X**
 2 - Pierścień uszczelniający **o-ring 22 x 2** - szt 1

wersja UNB6 -1X/1 - 2



- 1 - Nastawa **2** - dla rozdzielaczy typ **WE6 seria1X**;
 zaworów proporcjonalnych typ **WDUD10 seria 1X**,
UDRDA6 seria 2X, **WZRS6 seria 5X**
 2 - Pierścień uszczelniający **o-ring 22 x 2** - szt 1

WYMAGANIA MONTAŻU I EKSPLOATACJI

1. Ze względu na możliwość nagrzewania się cewki elektromagnesu i nastawy skoku i przekroczenia ustalonych dopuszczalnych temperatur, zawór powinien być umiejscowiony tak, aby wyeliminować możliwość przypadkowego kontaktu podczas eksploatacji lub należy przewidzieć odpowiednie

osłony zgodnie z wymaganiami norm europejskich: PN-EN ISO 13732-1 i PN-EN 982.

2. Obsługujący zawór wyposażony w elektromagnes z nastawą skoku musi być zapoznany z treścią niniejszej Karty Katalogowej - Instrukcji Obsługi.

SPOSÓB ZAMAWIANIA

UNB	6	+	/	+	*
------------	----------	----------	----------	----------	----------

Wielkość nominalna (WN)

WN6 = 6

Numer serii konstrukcyjnej

(10 -19) - niezmiennie wymiary przyłącza i zabudowy = 1X
seria 12 = 12

Rodzaj elementu nastawczego

pokrętło = 1

Typ nastawy

Nastawa 1 = 1
 Nastawa 2 = 2

Ewentualne dodatkowe wymagania określone w sposób opisowy (uzgodnione z producentem)

UWAGI:

Nastawę należy zamawiać wg kodu, ustalonego z symboli wg powyższego diagramu.

Symbolne zaznaczone drukiem pogrubionym oznaczają preferowane wersje wykonania dostępne w krótkim terminie dostawy.

Przykład kodu nastawy w zamówieniu: UNB6 - 12/1-1

PONAR Wadowice S.A.
ul. Wojska Polskiego 29
34-100 Wadowice
tel. +48 33 488 21 00
fax. +48 33 488 21 03
www.ponar-wadowice.pl

